

COMUNE DI QUARTU SANT'ELENA

Città Metropolitana di Cagliari

CONVERSIONE DELLE VOLUMETRIE DESTINATE A SERVIZI CONNESSI ALLA RESIDENZA

Art. 11, comma 2-bis , L.R. 23/85 e ss.mm.ii.

PIANO DI LOTTIZZAZIONE "MARGINE ROSSO - COSTA DI SOPRA" LOTTO N.8 - VIA FERRARIA SNC

APPROVATO CON DELIBERA DI C.C. N. 28 DEL 22/04/2003 E SUCCESSIVA
VARIANTE APPROVATA CON DELIBERA DI C.C. N. 44 DEL 23/03/2004

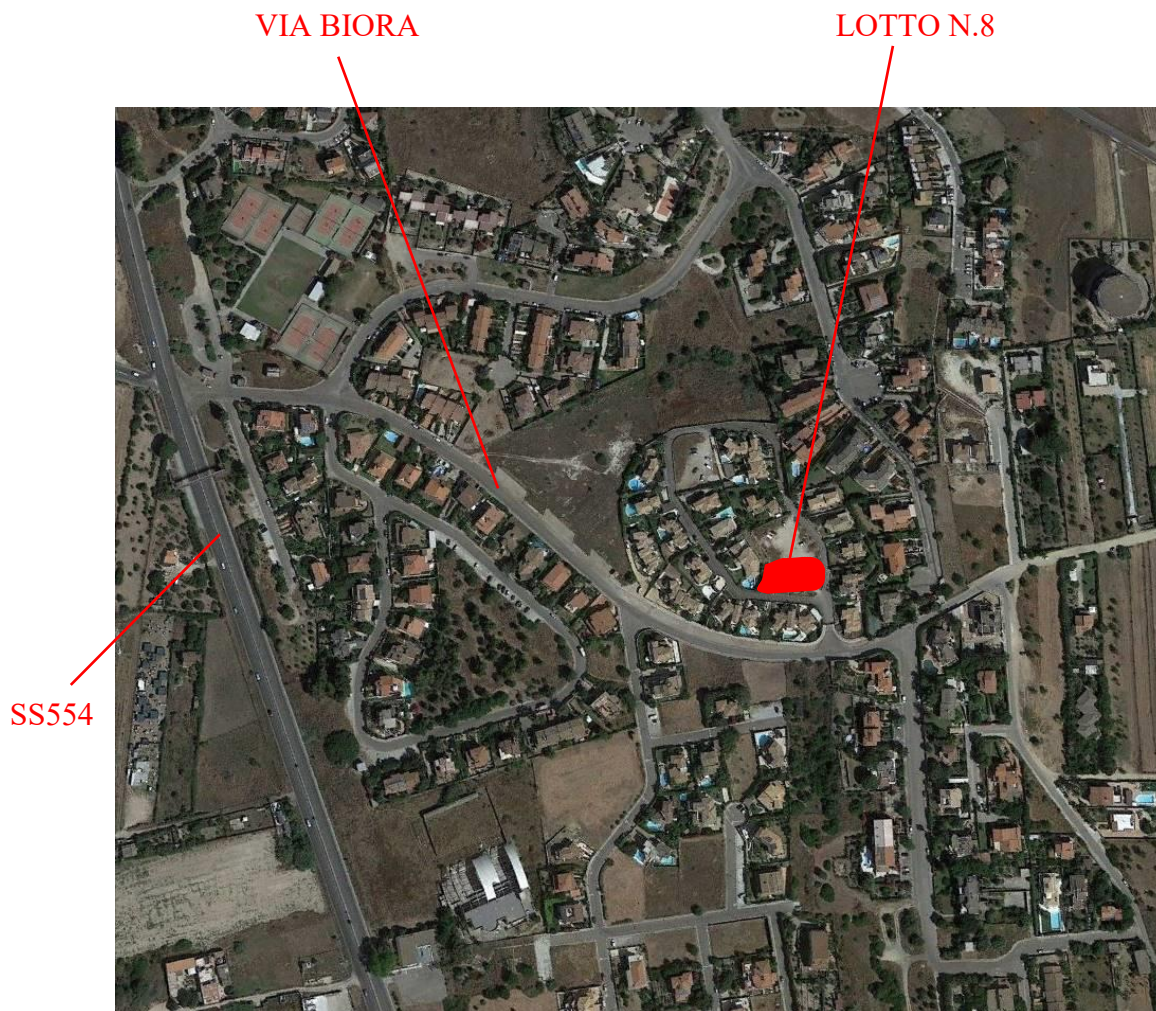
CATASTO URBANO - COMUNE DI QUARTU SANT'ELENA
FOGLIO 34 - MAPPALE N. 1646

TAVOLA N°	SCALA	DATA	Aggiornamenti:
B	-	Maggio 2025	Luglio 2025
CONTENUTO:			
DOCUMENTAZIONE FOTOGRAFICA			

I PROGETTISTI:
Dott. Ing. Corrado Dessì
Via Pindemonte n. 26, Quartu Sant' Elena

PROPRIETÀ:
OMISSIS

DOCUMENTAZIONE FOTOGRAFICA



Vista aerea



Vista Aerea con indicazione dei punti di presa fotografica



Foto n.1



Foto n.2

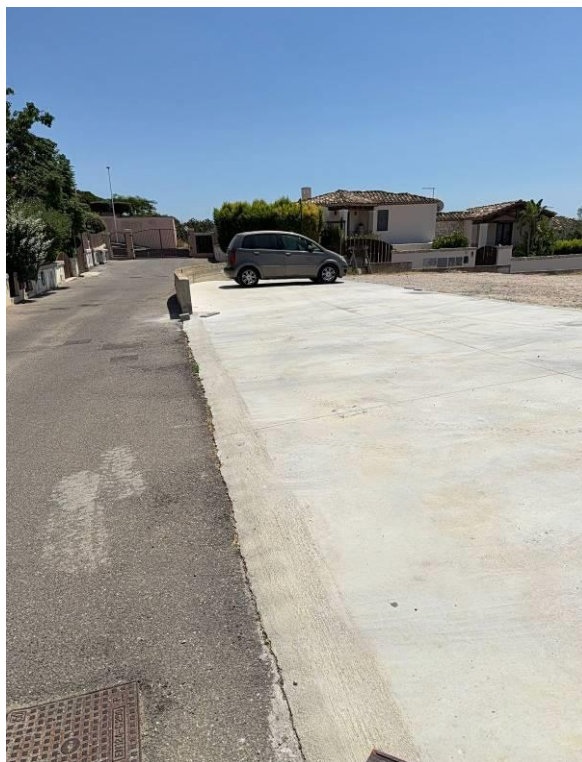


Foto n.3



Foto n.4